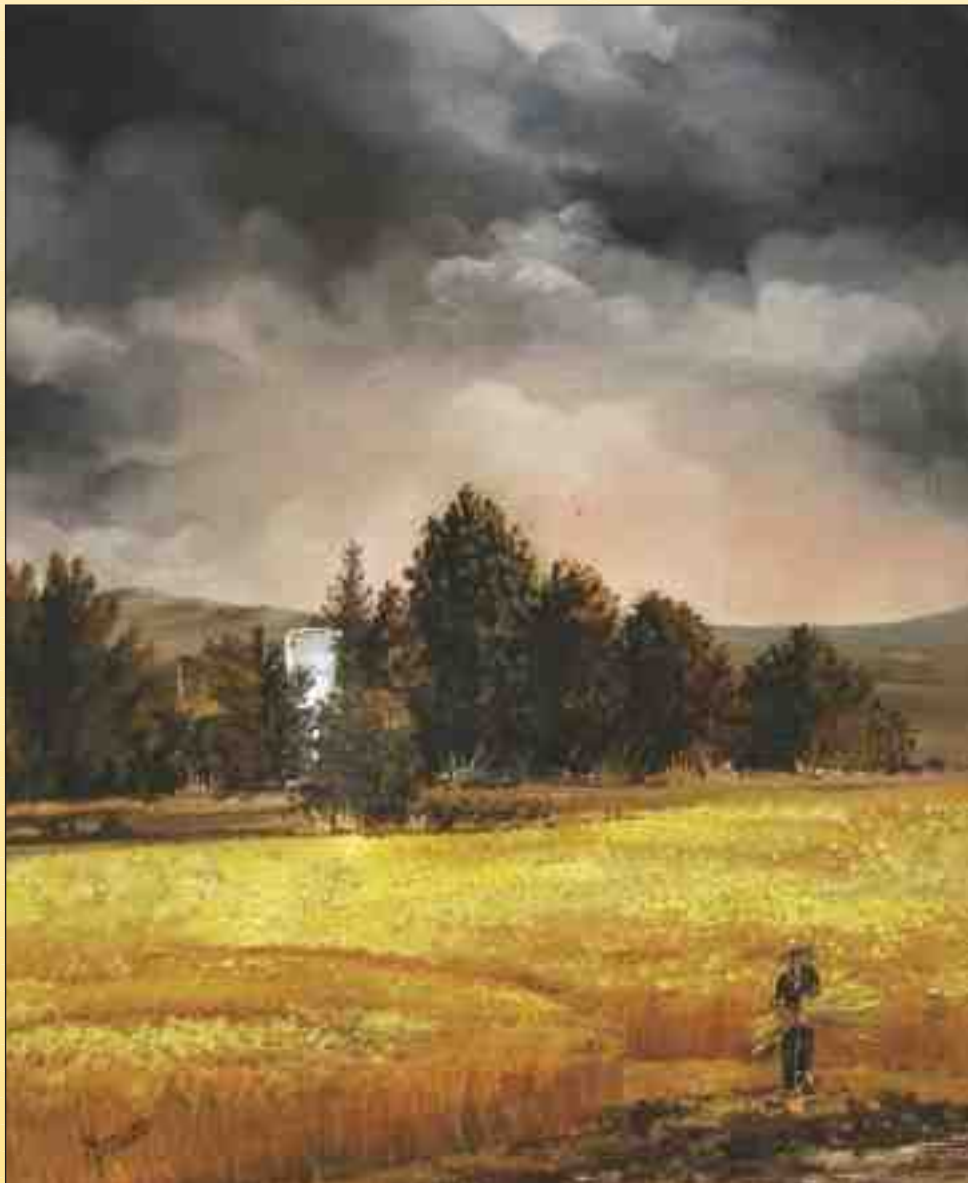


# BESANA

REVISTA DE LA CASA DE CASTILLA-LA MANCHA EN MADRID - N.º 22 JUNIO 2008

Publicación de carácter gratuito



*Entrevista a don Fernando Lamata Cotanda*

*Castellano-manchegos 2007*

*Oviedo, capital cultural y gastronómica*



DEPÓSITO BIENVENIDO A 12 MESES

# SERÁS BIEN RECIBIDO

Desde 6.000€ hasta 30.000€.  
Producto exclusivo para nuevos clientes\*  
que contraten tarjeta MasterCard o Visa.

PRIMER TRIMESTRE

**8%**  
INTERÉS  
NOMINAL  
ANUAL

2, 3 y 4º TRIMESTRE

**MEDIA  
ARITMÉTICA  
EURIBOR**  
mensual

Cálculo trimestral de intereses

**5'35**  
%TAE

Ejemplo de T.A.E. para una operación contratada el 31 de diciembre de 2007 y calculando trimestralmente el interés con la media aritmética simple del Euribor Mensual del primer día hábil de los meses octubre, noviembre y diciembre de 2007 publicada por BLOOMBERG.

Liquidación de intereses al vencimiento.

\*Válido para clientes nuevos de las Comarcas de Valladolid, Burgos, Cantabria y León, Castilla y León, Murcia y Valencia y de la Provincia de Salamanca que contraten la tarjeta Visa o Mastercard CCM.

Reservados los derechos de ajuste de las condiciones de la operación. Consultar siempre las condiciones de este producto en CCM.

Infórmate en  
más de 500 Oficinas

[www.ccm.es](http://www.ccm.es)



**CCM**

Caja  
Castilla  
La Mancha

2007  
GRAN SELECCIÓN

con los cinco  
sentidos

Mirar, oler, tocar,  
escuchar y degustar.

Una sintonía fantástica en  
la que el comensal puede  
recorrer los puentes intelli-  
gentes de diálogo entre  
plato y copa.

PREMIOS  
GRAN SELECCIÓN



Vino tinto más de  
2 años, con más de  
6 meses en barrica

**PINGOROTE**

VILLANUEVA DE  
ALCÁRDETE (Toledo)  
TLF: 925 166 350



Queso Manchego  
Industrial Curado

**MONTECUSA**

CORRAL DE ALMAGUER  
(Toledo)  
TLF: 925 207 246 / 925 207 315



Aceite de Oliva Virgen  
Extra sin Denominación  
de Origen

**MASIA EL ALTET**

AGRIANÓN (Albacete)  
TEL: 967 320 077/880 714 391



Miel con Denominación  
de Origen La Alcarria

**COLMENEROS  
ALCARREÑOS**

HUELVES (Cuenca)  
TEL: 969 136 752



Azafrán de La Mancha

**SAFFROMAN**

ALBACETE  
TLF: 967 217 030/967 241 102



Cooperativa  
"VIRGEN DE LAS VIÑAS"  
TOMELLOSO



PREMIO GRAN SELECCIÓN PLATA 2007



PREMIO D.O. LA MANCHA 2007



PREMIO JOVEN AIREN 2007



*nuestra forma de ganar premios...*